

Bewegungen aufzeichnen und analysieren

Fallbewegungen

Hilfe 1

Einstellungen

- Messrate, 50 Messungen pro Sekunde
- Messmodus: Time Based (zeitbasiert)
- Länge des Experimentes, z. B. 2 s

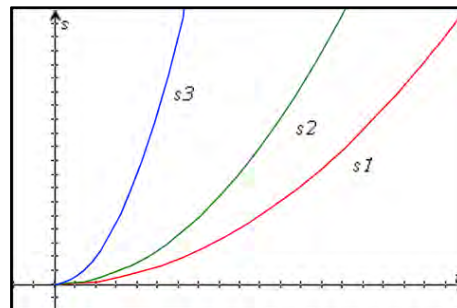
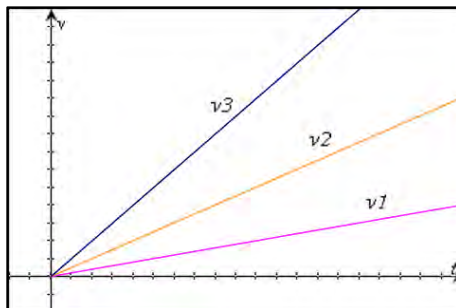


Hilfe 2

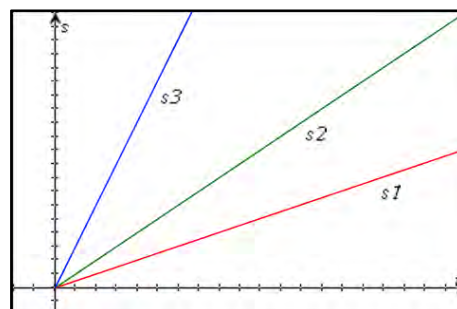
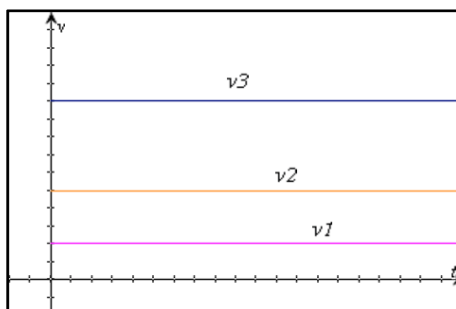
proportionales / umgekehrt proportionales / lineares / quadratisches / exponentielles Verhalten gegenüber der Zeit



Hilfe 3



Nimmt die Geschwindigkeit linear und der Weg quadratisch zu oder



ist die Geschwindigkeit konstant und der Weg nimmt linear zu?

Kurvenanpassung: vgl. Anleitungen A10 oder A11.