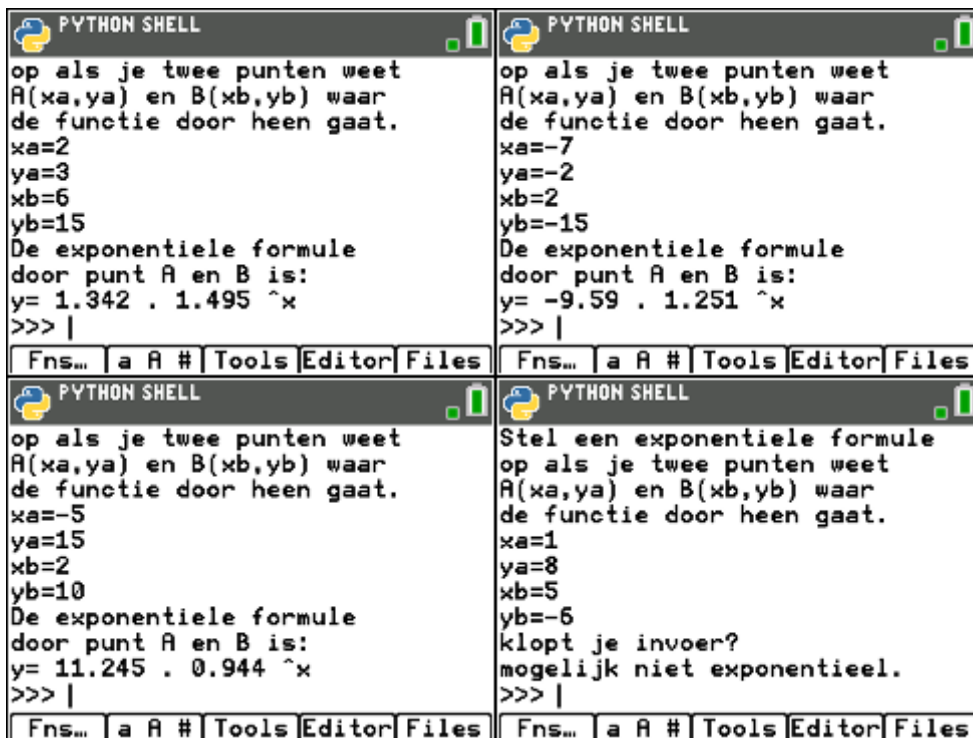


Programma EPONFORM

```
print('Stel een exponentiele formule')
print('op als je twee punten weet')
print('A(xa,ya) en B(xb,yb) waar')
print('de functie door heen gaat.')
xa=eval(input('xa='))
ya=eval(input('ya='))
xb=eval(input('xb='))
yb=eval(input('yb='))
#bepaal hier of het wel exponentieel is
if (xb-xa)<=0 or yb/ya<=0:
    print('klopt je invoer?')
    print('mogelijk niet exponentieel.')
else:
    gr=(yb/ya)**(1/(xb-xa))
    stw=ya/(gr**xa)
    print('De exponentiele formule')
    print('door punt A en B is:')
    # startwaarde op 2 decimalen weergeven
    #groefactor op 3 decimalen
    print('y={:.2f}*{:.3f}^x'.format(stw,gr))
```

voorbeelden: T184



Foutmelding